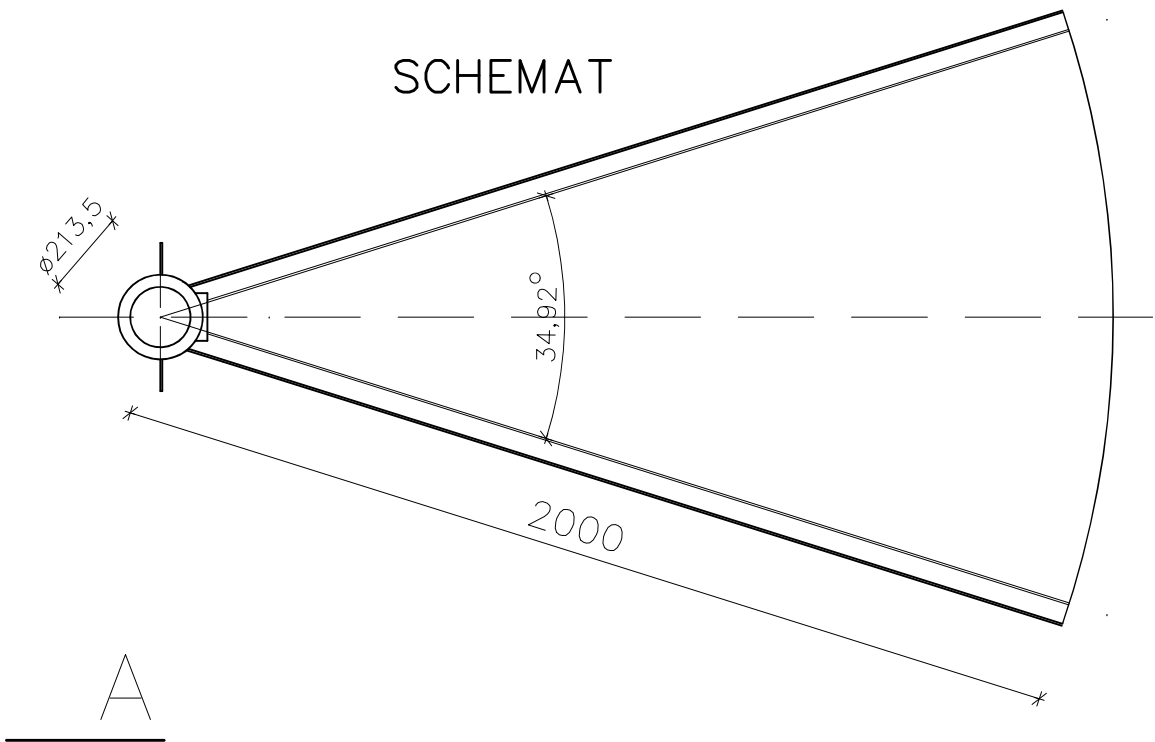
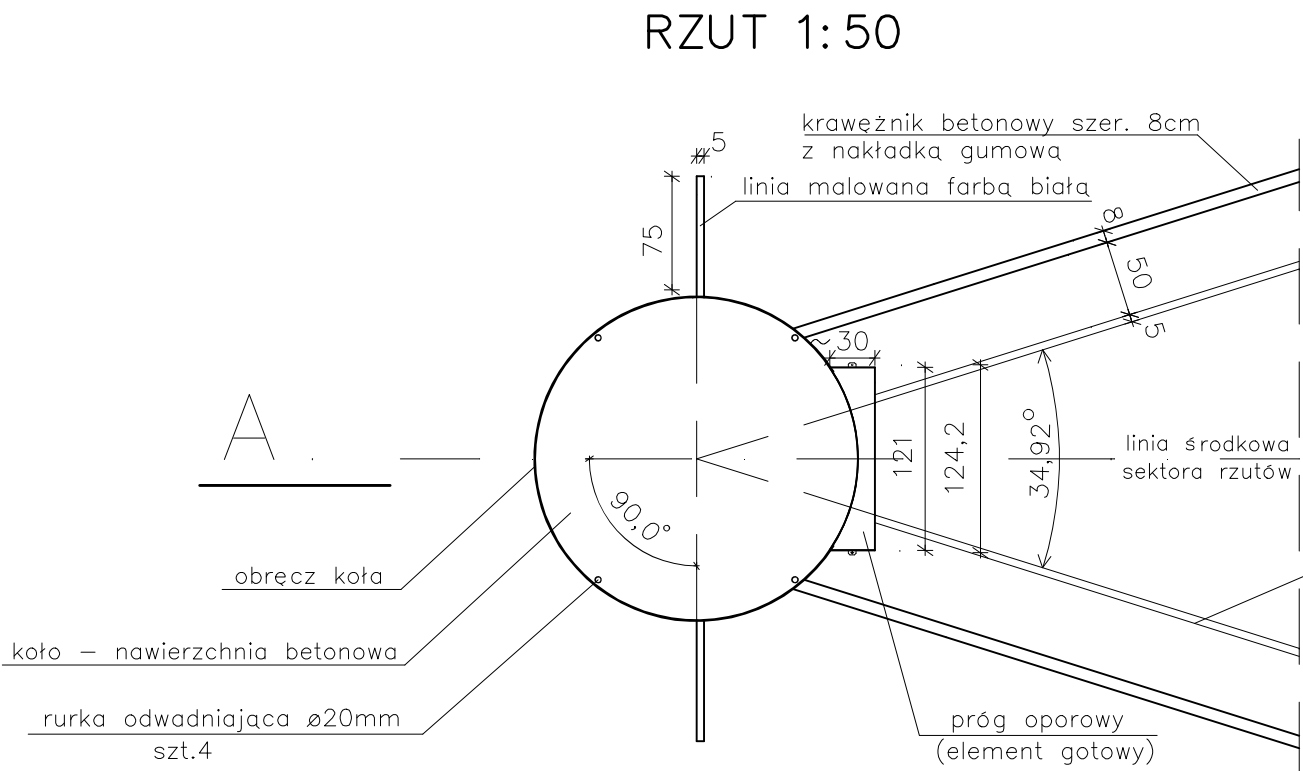
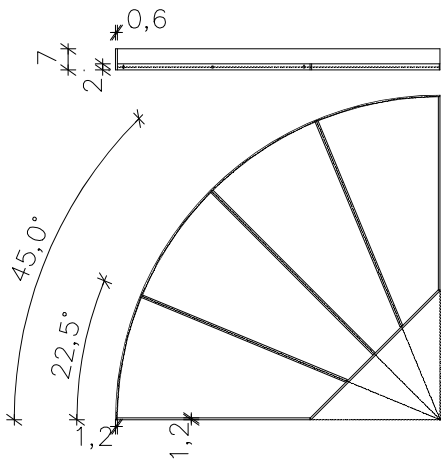


RZUTNIA DO PCHNIĘCIA KULĄ

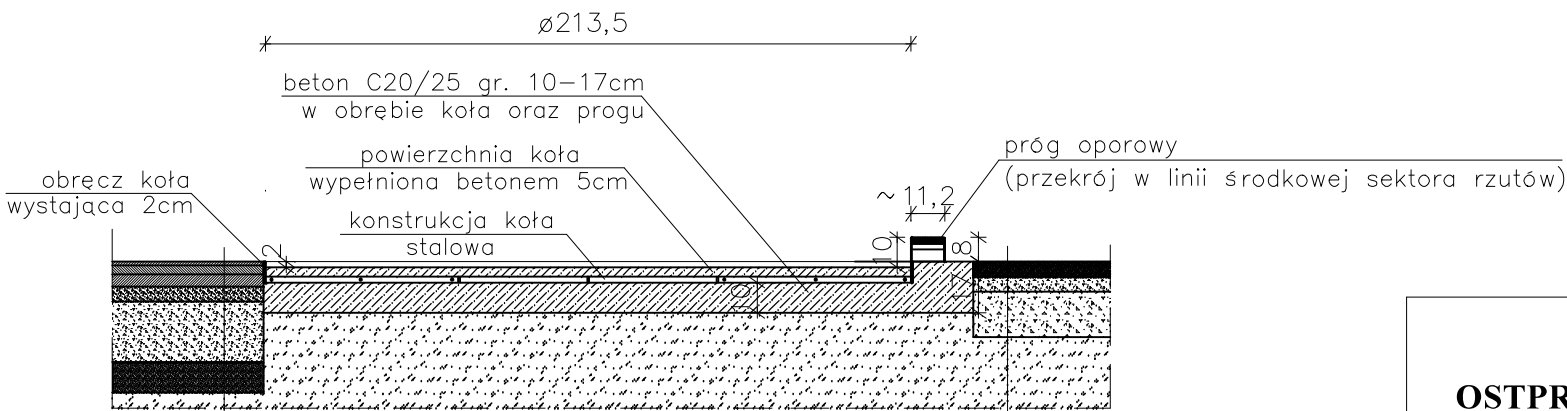


element prefabrykowany konstrukcji koła 1: 25



Uwaga:  
1 koło = 4 elementy  
Krawężń koła malować na biało

PRZEKRÓJ A-A 1: 25



nawierzchnia poliuretanowa	1,3cm
warstwa ścierna asfaltu	3cm
warstwa wiążąca asfaltu	4cm
warstwa wyrównawcza kamienna 0-4mm	5cm
kruszywo łamane 4-30mm	20cm
piasek średnioziarnisty	10cm
podłoże istniejące	

maczka ceglana z gliny 20%	5cm
kliniec łamany ø0-5mm	5cm
kruszywo kamienne ø5-40mm stabilizowane mechanicznie	15cm
zagęszczona podsypka piaszkowa	25cm
grunt rodzimy	

<b>OSTPROJEKT</b> Inwestycje, Projekty, Szkolenia 07 - 410 Ostrołęka ul. Kilińskiego 32A tel./fax (29)764 57 99	Nazwa rys.	RZUTNIA DO PCHNIĘCIA KULĄ	Nr rys.	D-6
	Nazwa inwestycji:	REMONT STADIONU MIEJSKIEGO W OSTROWI MAZOWIECKIEJ	Skala:	1:50/25
	Adres inwestycji:	działki nr 4110/2 ul. Warchalskiego, Ostrów Mazowiecka		
	Inwestor	MIASTO OSTRÓW MAZOWIECKA ul. 3 Maja 07-300 Ostrów Mazowiecka		
Zespół projektowy: projektant: mgr inż. arch. Wojciech Zawartko asystent proj.: inż. Lilianna Fuksińska	Specjalność	Upr.	Podpis	projekt budowlany
	arch.	St-626/83		branża architektoniczna
	arch.	MAZ/0001/ZOOA/10		Data: 2018r.